

Essiccatoio rotativo

T5300S

Caratteristiche e vantaggi

- Elevata produttività - 2 carichi completi all'ora per cesto
- Basso consumo energetico per ottimizzare efficienza e risparmio
- Selezione di temperatura e tempo per facilitare l'uso
- Pannelli di controllo personalizzati in base alle esigenze specifiche degli utenti - disponibili per macchine a gettoniera e lavanderie industriali
- Ampia apertura dello sportello per facilitare le operazioni di carico e scarico
- Accesso agevolato alle parti vitali dalla parte anteriore e posteriore per una facile manutenzione
- Comando con programma Compass Pro
 - Display ampio e ben visibile per una facile selezione dei programmi
 - Comodità di accesso grazie all'interfaccia semplice da usare
 - Selezione della lingua
 - Programma di servizio per la modifica dei parametri
 - Connessione USB
- Programma di manutenzione per l'impostazione dei parametri come ad es. temperatura e tempo di raffreddamento
- Versione a gettoni con Ecopower per evitare l'eccessiva asciugatura dei capi e ridurre il consumo di energia

Optional principali

- Pannello frontale in acciaio inossidabile
- Cestello in acciaio inossidabile
- Cestello funzionante in senso orario e antiorario
- Pagamento: gettoniera con Ecopower, scheda e collegamento al sistema di pagamento centrale



Le figure sono solo rappresentative, il prodotto effettivo potrebbe differire.

Specifiche principali**			T5300S			
Capacità nominale,	fattore di riempimento 1:18	kg/lb	16.7/37			
	fattore di riempimento 1:25	kg/lb	12/26			
Volume del cestello		litri	300			
Diametro del cestello		mm	760			
Riscaldamento	gas	BTU/h (kW)	71 700 (21)			
	el	kW	9 / 13.5 / 18			
Consumi*			Gas	EL 9 kW	EL 13.5 kW	EL 18 kW
Pieno carico a 13.6 kg	min		21	43	29	24
Consumo energetico a 13.6 kg	kWh		7.11	6.65	6.51	6.51
Evaporazione	g/min		329	160	231	279
Energia kWh/litro d'acqua evaporata	kWh/l		1.03	0.96	0.97	0.97

* Carico alla capacità nominale di cotone 100%, con umidità residua iniziale 50%, asciugato fino allo 0% di umidità.

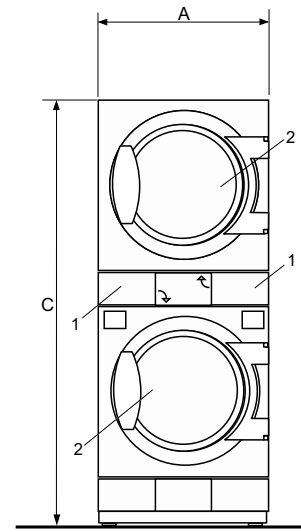
** Valore per cesto.

Collegamenti elettrici*					
Tipo di riscaldamento	Tensione di rete	Hz	Potenza di riscaldamento	Potenza totale	Fusibile consigliato
			kW	kW	A
Con riscaldamento elettrico	220-240V 3 -	50/60	9,0	10,0	35
	380-415V 3 -	50	9,0/13,5/18,0	10,0/14,5/19,0	16/25/35
	440-480V 3 -	60	9,0/13,5/18,0	10,0/14,5/19,0	16/20/35
Con riscaldamento a gas	120V 1 -	60	-	1,0	15
	208-240V 1 -	60	-	1,0	15
	200V 3 -	50/60	-	1,0	10
	220-240V 1 -	50/60	-	1,0	10
	380-480V 3 -	50/60	-	1,0	10

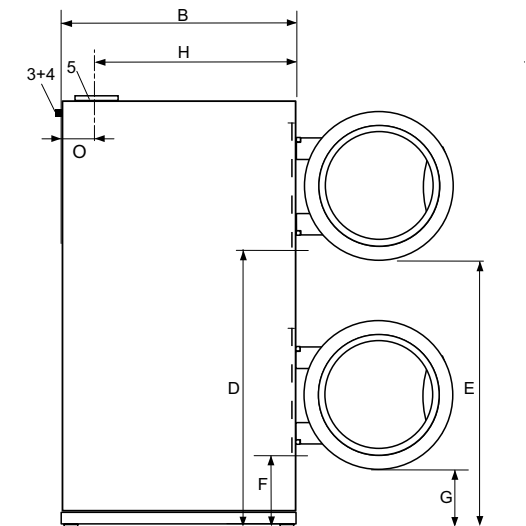
Collegamenti gas e aria			T5300S
Gas		ISO 7/1-R	1/2"
Pressione gas	Gas naturale	Pa	2000
		mbar	20
	Propano	Pa	2800-5000
		mbar	28-50
Uscita aria		Ø mm	200
Aria evacuata,	gas/el	m ³ /h	600
Caduta di pressione	gas/el	Max. Pa	400
Livelli d'intensità sonora			
Rumore aereo		dB(A)	<70
Emissione di calore			
% di potenza installata, max.			15
Dati di spedizione**			
		netto, kg	289
		con imballaggio, m ³	2.03
Dimensioni in mm			
A	Larghezza		790
B	Profondità		1115
C	Altezza		1940
D			1270
E			1210
F			320
G			260
H			905
I			140
J			1930
K			30
L			105
M			1840
N			740
O			210
1	Pannello di controllo		
2	Apertura sportello Ø 580 mm		
3	Allacciamento elettrico		
4	Collegamento gas		
5	Allacciamento scarico		

* Sono disponibili tensioni diverse. Consultare il manuale d'installazione.

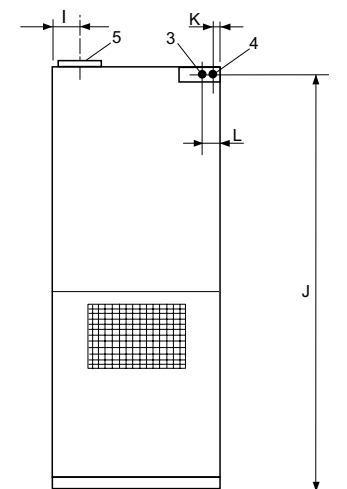
** Dati medi. Il peso dell'imballo/il volume di spedizione dipende dalla configurazione. Per le misure esatte si prega di contattare l'area logistica.



Vista frontale



Lato sinistro



Vista dal retro

